

The SEAMscan System 9 Lite

Рассчитанная на начинающих пользователей система измерения двойного шва



Доступная система измерения двойного шва в высоком разрешении

SEAMscan System 9 Lite – это доступный инструмент для измерения и контроля качества двойного шва в высоком разрешении.

Эта система сочетает в себе измерительное оборудование высокой степени детализации и мощное автоматизированное программное обеспечение с удобным и дружелюбным интерфейсом.

Непрерывные разработки, основанные на отзывах клиентов, сделали SEAMview System самой универсальной и многофункциональной системой для измерения швов в консервной индустрии.

Система SEAMscan System 9 Lite создана для работы со следующими приборами, необходимыми для полноценной обработки двойного шва:

VSI-5000MH Video SEAM Imager (Прибор для получения видеоизображений шва)

Электронный измерительный прибор высокого разрешения с подставкой для упаковки

- Камера высокого разрешения обеспечивает кристально ясные изображения двойного шва.
- Увеличение в 60 раз.
- Изображения шва и измерительные данные могут быть сохранены или переданы.

STG-3000M Seam Thickness Gauge (Измеритель толщины шва)

Измеритель толщины шва с калибровкой 1 мм. Исключите ошибки в работе оператора, увеличьте точность, уменьшите время контроля за продукцией.

PCS-1153 Seam Saw (Шовная пила)

Шовная пила для банок для напитков делает чистый поперечный надрез для исследования шва.

SEAMview 6 Software (Программное обеспечение)

Программное обеспечение для измерения, сравнения и оценки изображений двойного шва.

- Установка измерительных критериев вручную.
- Изображения можно хранить в форматах .BMP, .PNG, .GIF or .JPG, отправлять их по электронной почте, использовать в документации и отчетности.
- Легко распечатать отчет.

Visionary 9 Lite Software (Программное обеспечение)

Версия нашей мощной программы с базой данных Visionary QC™ для ввода спецификаций и вывода на печать.

- Установка специализированных ограничений
- Создание отчетов и вывод их на печать



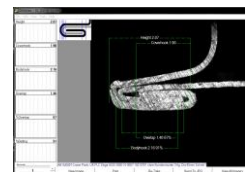
Прибор для получения видеоизображений шва



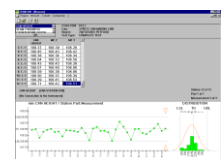
Измеритель толщины шва



Шовная пила



SEAMview 6 ПО



Visionary 9 Lite ПО

CMC-KUHNKE Worldwide

CMC-KUHNKE GmbH
Colditzstr. 34-36
D-12099 Berlin
GERMANY

Tel: +49-30-230066-0
Fax: +49-30-230066-66
www.cmc-kuhnke.de

CMC-KUHNKE, Inc.
1060 Broadway
Albany, NY 12204
UNITED STATES

Tel: 518-694-3310
Fax: 518-694-3311
www.cmc-kuhnke.com

CMC-KUHNKE P.G. Co., Ltd
No.A404, Shenzhou Road 885
Luogang Dist.Guangzhou 510663
CHINA

Tel: +86 20 39292287
Fax: +86 20 39292287
www.cmc-kuhnke.cn

The SEAMscan System 9 Lite

Рассчитанная на начинающих пользователей система измерения двойного шва пищевых консервов

Линейка приборов для измерения двойного шва компании CMC-KUHNKE разработана так, чтобы позволить пользователю подбирать и настраивать оборудование в соответствии со своими нуждами и финансовыми возможностями

Платите только за то, чем вы пользуетесь.

SEAMscan System может использоваться как в одиночку, так и комбинироваться с другими измерительными приборами и программным обеспечением, таким образом формируя полноценную исследовательскую систему для измерений двойного шва.

SEAMscan System сочетается с системами Microsoft Windows™ 2000/XP/7 и может быть установлена как на новый, так и на уже использующийся компьютер.



Контролируйте процесс укупорки

- Отправка первого и последнего изображения менеджеру по качеству продукции для более эффективного устранения проблем.
- Хранение полученных данных и изображений швов в обширной базе данных
- Демонстрация и распечатка измерительных отчетов и изображений шва на одном экране
- Прямая совместимость с имеющейся базой данных для быстрого и удобного статистического управления процессами.

SEAMscan System 9 Lite может быть обновлена в любой момент, так же могут быть добавлены дополнительные измерительные приборы и программы для формирования полноценной исследовательской системы.

Техническая информация:

VSI-5000MH:

Масштаб: До $\varnothing 153$ (603),
нет ограничений по высоте
60x увеличение (доступно в 30x до 200x)
Вывод: RS232, ASCII, BMP, PNG, GIF, JPG
Размеры: 321 x 200 x 91mm (12.5 x 8 x 3.5 in)
Вес: 3.5 kg (7.5 lbs)

Измеряемые характеристики: нахлест, продольный шов, закаточный шов, толщина шва, высота шва, глубина зенцовки, зазор в шве.

Вычисления: %нахлеста, %продольного шва, сжатие (опционально)
Разрешение: Измерение реального нахлеста более точное, чем по расчётам
Точность: ± 0.0004 in (± 0.01 mm)
Электроэнергия: 100-240VAC 50-60Hz

STG-3000M:

Измеряемые характеристики толщина шва
Максимальный размер: 305mm

Стандартное разрешение: 0.0005 в (0.01mm)
Высокое разрешение: 0.0001 в (0.001mm)

PCS-1153:

Лезвия: 80x2200.5mm, HSS
Размеры: 300x365x130mm
Вес: 11.0kg

Скорость: 950rpm
Электроэнергия: 230V / 50Hz
Мотор: 220V 35

CMC-KUHNKE Worldwide

CMC-KUHNKE GmbH

Colditzstr. 34-36
D-12099 Berlin
GERMANY

Tel: +49-30-230066-0
Fax: +49-30-230066-66
www.cmc-kuhnke.de

CMC-KUHNKE, Inc.

1060 Broadway
Albany, NY 12204
UNITED STATES

Tel: 518-694-3310
Fax: 518-694-3311
www.cmc-kuhnke.com

CMC-KUHNKE P.G. Co., Ltd

No.A404, Shenzhou Road 885
Luogang Dist.Guangzhou 510663
CHINA

Tel: +86 20 39292287
Fax: +86 20 39292287
www.cmc-kuhnke.cn