

Модуль психомоторных тестов

дополнение к устройству
психофизиологического тестирования
УПФТ-1/30 «Психофизиолог»



ТУ 4389-028-24176382-2013



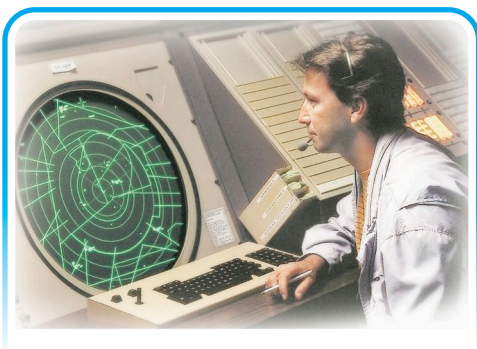
Наушники для теста слухомоторной реакции

Электрод-площадка для теппинг-теста

Щуп для теппинг-теста и треметрических исследований

Расширение набора психофизиологических тестов при сохранении главного преимущества УПФТ – удобного автономного использования в любых условиях

Модуль психомоторных тестов подключается к автономному пульту УПФТ (МПТ не применяется без УПФТ. Подробнее о «Психофизиологе»- в отдельном буклете)



www.medicom-mtd.com

Таганрог

МЕДИКОМ МТД

Научно – производственно – конструкторская фирма



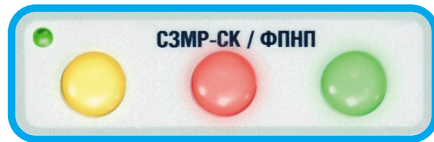
Психомоторные тесты реализованные в МПТ

Простая зрительно-моторная реакция на движение стрелки (ПЗМР-ДС)

Оценка функционального состояния ЦНС и анализаторов – зрительного и центрального утомления, качества сенсомоторного воздействия, подвижности нервной системы.

Реакция на движущийся объект (РДО)

Оценка скорости и точности реагирования, динамического глазомера и уравновешенности основных нервных процессов



Сложная зрительно-моторная реакция на световую комбинацию (СЗМР-СК)

Исследование динамики основных нервных процессов, функционального состояния, работоспособности, скорости принятия решения операторов при моделировании реакции выбора из трех альтернатив.

Функциональная подвижность нервных процессов по Хильченко (ФНПП)

Оценка функциональной подвижности нервных процессов, являющейся свойством высшей нервной деятельности, наиболее ответственным за индивидуальные особенности характера сложной нейродинамической и психомоторной деятельности.

Статическая и динамическая треметрия

Тестирование тонкой сенсомоторной координации – точности воспроизведения движений и их пространственных характеристик в статике и динамике, а также для диагностики функционального состояния



Теппинг-тест

Измерение динамики темпа движений кисти с целью диагностики силы нервных процессов, связанной с общей работоспособностью человека, а также его способностью выдерживать интенсивную и длительную нагрузку.



Простая слухомоторная реакция (ПСМР)

Оценка скорости протекания нервных процессов и стабильности слухо-моторной реакции на звуковой стимул, а также для оценки уровня активации ЦНС при обработке сигналов слуховым анализатором.

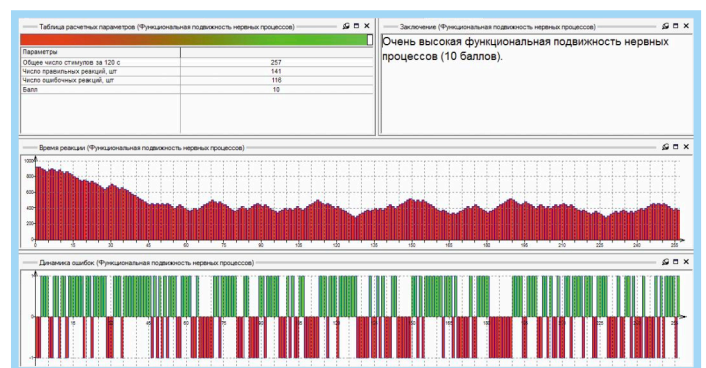
Обработка результатов тестов на рабочем месте психолога

Подробнее о рабочем месте психолога – в рекламном буклете «Психофизиолог»

Хранение больших объёмов результатов тестов, подробный анализ тестов, а также анализ динамики состояния испытуемого осуществляются на компьютере рабочего места психолога или рабочего места врача.

Для анализа результатов тестирования предоставляются таблицы с расчетными параметрами, с графической и вербальной интерпретацией, графики динамики времени реакций и ошибок при выполнении теста, гистограмма и скаттерграмма распределения времени реакций, интегральные оценки сенсомоторных реакций, быстродействия и стабильности реакций.

Анализ теста ФНПП (высокая функциональная подвижность)



Вариант применения МПТ для группового тестирования

При необходимости тестирования больших групп испытуемых (допусковой контроль) с использованием психомоторных тестов, возможно включение МПТ (с УПФТ) в систему сетевую сбора данных ССД (исполнение «ССД-ПФС» для психофизиологического тестирования). При этом несколько рабочих мест испытуемых (УПФТ + МПТ) объединяются в локальную сеть. (Подробнее – см. буклет «Система ССД-ПФС»)

Контактная информация

347900 Россия,
г. Таганрог,
ул. Фрунзе, 68

Телефоны: +7 (8634) 62-62-42, -43, -44, -45
Факс: +7 (8634) 61-54-05
e-mail: office@medicom-mtd.com

www.medicom-mtd.com
www.reacor.ru
www.egoscop.ru

